

# Jahresbericht Feuerwehr Bremen

1 Schnellinfo		
1.1	Berichtsjahr	2003
1.2	Name der Stadt	Freie Hansestadt Bremen
1.3	Einwohnerzahl	542.987
1.4	Gesamtfläche in km <sup>2</sup>	326,65
1.5	Leiter der Feuerwehr	Ltd BD Knorr
1.6	Postanschriftder Feuerwehr, Straße	Am Wandrahm 24
1.6.1	Postanschriftder Feuerwehr, PLZ,Ort	28195 Bremen
1.6.2	Telefon	0421 30 30 0
1.6.3	FAX	0421 30 30 11 560
1.6.4	E- Mail	office@feuerwehr.bremen.de
1.6.5	Internet	www.feuerwehr-bremen.org
Aufgabenwahrnehmung der Feuerwehr		
1.6.6	Brandschutz	ja
1.6.7	Katastrophenschutz	ja
1.6.8	Rettungsdienst	ja
Anzahl der Wachen		
1.6.9	Berufsfeuerwehr	6
1.6.10	Freiwillige Feuerwehr	20
1.6.11	Rettungswachen BF	11
1.6.12	Rettungswachen Hi- Org's	10
Personal		
1.6.13	Berufsfeuerwehr	490
1.6.14	Freiwillige Feuerwehr	562
Einsätze		
1.6.15	Brandbekämpfung	2.370
1.6.16	Technische Hilfeleistung	2.087
1.6.17	Rettungsdienst/ Berufsfeuerwehr	28.814
1.6.18	Rettungsdienst/ Hi- Org's	40.469

## 2 Strukturbeschreibung des Stadtgebietes

2.1	Einwohnerzahl	542.987
2.2	Gebietsgröße in km <sup>2</sup>	326,65
2.3	Einwohner je km <sup>2</sup>	1.662
2.4	max. Längenausdehnung (km)	38
2.5	max. Breitenausdehnung (km)	16

### Verkehrsinfrastruktur

		km
2.6	Bundesautobahn	52
2.7	Schienenstrecke der DB ( täglich befahren )	88,9
2.8	Bundeswasserstraßen	50,3
2.9	Straßenbahn	159

2.10	Flughafen	vorhanden
2.11	Hafen	"

### Sonstige Gefahrenschwerpunkte

2.12	Flughafen	
2.13	Industrieanlagen	
2.14	Hafen	

### Flächennutzung gegliedert nach:

		Angaben in ha
2.15	Gebäude- u. Freiflächen	11.252,20
2.16	Gartenflächen, Wiesen, Erholungsflächen	2.596,60
2.17	Betriebsflächen	254,7
2.18	Verkehrsflächen	4.329,30
2.19	Wald-, Moor-, Heideflächen	453,9
2.20	Wasserflächen	2.273
2.21	Sonstige Flächen/ Landwirtschaftliche Flächen	10.534,10

Anmerkung: Moor- und Heideflächen sind in der Landwirtschaftsfläche enthalten.

<b>3</b>	<b>Beschreibung der Feuerwehr</b>
----------	-----------------------------------

Zuständigkeit der Feuerwehr
-----------------------------

3.1	Brandschutz/ Technische Hilfeleistung
3.2	Rettungsdienst
3.3	Katastrophenschutz
3.4	Zivilschutz
3.5	Integrierte Leitstelle - Brandschutz, Katastrophenschutz Rettungsdienst-

Sonstige Zuständigkeiten
--------------------------

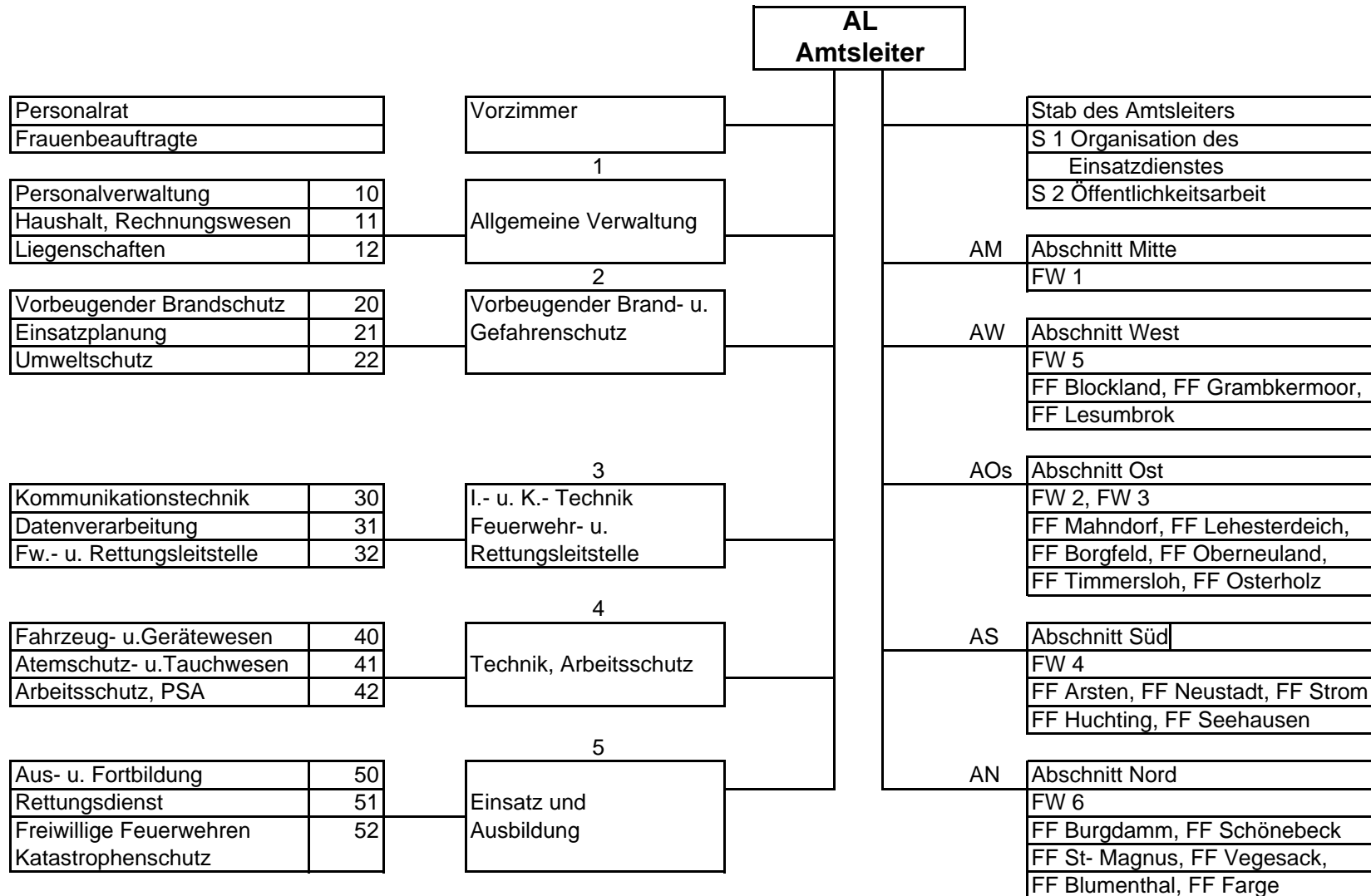
3.6	Katastrophenschutz Führungszentrum (KS-FZ) des Senators für Inners u. Sport bei der Feuerwehr Bremen
-----	---

Struktur der Gefahrenabwehr
-----------------------------

		BF	FF	WF/ BtF	DRK	ASB	MHD
3.7	Anzahl der Feuer- u. Rettungswachen	6		4 WF 1 BtF			
	Anzahl der NEF- Standorte	5					
3.8	Anzahl Rettungswachen				6	3	1
3.9	Anzahl der Gerätehäuser		20				
3.10	Anzahl der Löschbootstationen	1					

		ADAC	DRF
3.11	Anzahl der RTH Stationen	1	1

# Organisationschema



## 4 Personal

### Feuerwehrbeamte

	Amtsbezeichnung	Soll	Ist
4.1	Höherer feuerwehrtechnischer Dienst		
	Leitender Branddirektor	1	1
	Branddirektor	1	0
	Oberbrandrat	3	3
	Brandrat	0	0
	Gesamt	5	4
4.2	Gehobener feuerwehrtechnischer Dienst		
	Brandoberamtsrat	3	3
	Brandamtsrat	9	10
	Brandamtmann	19	20
	Oberbrandinspektor	23	23
	Brandinspektor	6	0
	Gesamt	60	56
4.3	Mittlerer feuerwehrtechnischer Dienst		
	Hauptbrandmeister mit Amtszulage	28	27
	Hauptbrandmeister	145	148
	Oberbrandmeister	170	167
	Brandmeister	68	88
	Gesamt	411	430
	<b>Feuerwehrbeamte insgesamt</b>	<b>476</b>	<b>490</b>
4.4	In der Ausbildung		
	Oberbrandinspektor Anwärter		1
	Brandmeister- Anwärter		39
	Gesamt		40
4.5	Verwaltungsbeamte		
	Verwaltungsoberamtsrat	1	1
	Verwaltungsamtfrau	1	1
	Amtsinspektor	1	1
	Verwaltungshauptsekretär		
	Verwaltungsobersekretär	3	3
	Verwaltungssekretär		
	Gesamt	6	6

Angestellte			
		soll	ist
4.6	Verwaltungsangestellter	5	5
4.7	Sekretärin	1	1
4.8	Technischer Angestellter	6	6
	<b>Gesamt</b>	<b>12</b>	<b>12</b>

Arbeiter			
		soll	ist
4.9	Handwerker, Raumpflege	<b>9</b>	<b>9</b>

Personal insgesamt			
		soll	ist
4.10	Feuerwehrbeamte	476	490
	Verwaltungsbeamte	6	6
	Angestellte	12	12
	Arbeiter	9	9
	<b>Gesamt</b>	<b>503</b>	<b>517</b>

Freiwillige Feuerwehren -Anzahl und Stärke-			
4.11	Freiwillige Feuerwehren		20
	<b>Gesamtstärke</b>		<b>562</b>

4.12	Jugendfeuerwehren		11
	<b>Gesamtstärke</b>		<b>196</b>

Werkfeuerwehren			
4.13	Stahlwerke Bremen GmbH		53
	Airbus Deutschland GmbH		46
	Daimler Chrysler		85
	Bremer Wölkämmerei		9
	<b>Gesamtstärke</b>		<b>193</b>

Betriebsfeuerwehren			
4.14	Airport Bremen		<b>34</b>

**5 Struktur des Rettungsdienstes**

5.1	Träger des Rettungsdienstes	Freie Hansestadt Bremen
5.2	Träger der Feuerwehr- u. Rettungsleitstelle	Freie Hansestadt Bremen

**Mitwirkende Organisationen**

		BF	HiOrg	Privat
5.3	Notfallrettung	X	X	
5.4	Notarzdienst	X		
5.5	Organisationsleiter Rettungsdienst	X		
5.6	Krankentransport	X	X	
5.7	Rettungshubschrauber 1		X	ADAC
5.8	Rettungshubschrauber 2			DRF

**Struktur des Katastrophenschutzes ( Bundeskomponenten )**

		Helfer	Fahrzeuge
5.9	Brandschutz	270	12
5.10	Sanitätswesen	120	18
5.11	ABC	80	8
5.12	Betreuung	180	12
5.13	Bergung - THW Bremen- Stadt -	240	16

## 6 Einsatzstatistik

### Übersicht

		BF	davon mit Beteiligung der FF	WF	gesamt
6.1	Brände	2.370	( 210 )	167	2.537
6.2	Hilfeleistungen	2.087	( 162 )	5.288	7.375
6.3	Rettungsdienst	28.814		907	29.721
					39.633

		BF	davon mit Beteiligung der FF	WF	gesamt
6.4	Kleinbrand A	1.527	( 89 )	86	1.613
6.5	Kleinbrand B	740	( 73 )	63	803
6.6	Mittelbrand	95	( 40 )	15	110
6.7	Großbrand	8	( 8 )	3	11
					2.537

Die Freiwilligen Feuerwehren der Stadt Bremen waren insgesamt an 372 Einsätzen im Bereich des Lösch- und Hilfeleistungsdienstes beteiligt.

### Fehlalarmierungen "Brand"

		BF	davon mit Beteiligung der FF	WF	gesamt
6.8	Blinder Alarm	7	0	331	338
6.9	Böswilliger Alarm	92	0	57	149
6.10	Falschalarmierungen durch BMA	658	0	387	1.045
					1.532

### Menschenrettung bei Bränden

6.11	Personen gerettet	109
6.12	Brandverletzte	76
6.13	FW- Angehörige brandverletzt	0

### Umweltschutz-/ Gefahrstoffeinsätze

		BF	WF	gesamt
6.14	Umwelt-/Gefahrstoff-Einsätze einschl. Ölspuren	365	97	462
6.15	Tiere/ Insekten	69	101	170
6.16	Fehleinsatz		775	
				632

### Rettungsdienst

		BF	DRK	ASB	MHD	gesamt
6.17	RTW Notfalleinsätze/ Krankentransporte	11.675	17.532	8.283	2.534	40.024
		3.843	8.066	3.147	907	15.963
6.18	NEF- Einsätze	13.296				13.296
6.19	RTH- Einsätze	ADAC	DRF			
		1.339	492			1.831
6.20	LNA- Einsätze					7
						71.121

### Vorbeugender Brand- und Gefahrenschutz

6.21	Gutachten und Beratungen/ Bearbeiten von Bauakten					3.010
6.22	Betriebsüberprüfungen und Belehrungen					1.605
6.23	Gutachten und Beratungen im Hafengebiet					148
6.24	Betriebsüberprüfungen und Belehrungen im Hafengebiet					41
6.25	Sicherheitswachen Theater/ sonstige Veranstaltungen					1.040
6.26	Sicherheitswachen Hafengebiet Sicherheitswachen bei Schiffsneubauten/ Schiffsumbauten 2500 Stunden					17
6.27	Ausnahmegenehmigungen mit "Gefährlichen Gütern"					26
6.28	Einsatzrevisionen im Umgang mit "Gefährlichen Gütern"					366
						6.253

### Fahrzeuge

		BF	FF	KS	gesamt
6.29	Löschfahrzeuge	14	30	12	56
6.30	Hubrettungsfahrzeuge	6	0	0	6
6.31	Rüst- u. Gerätewagen	10	3	0	13
6.32	Sonstige Fahrzeuge (einschl. Anhängerfahrzeuge)	53	37	0	90
6.33	Sanitätsfahrzeuge ( Rettungsdienst )	41	0	0	41
					206

**7 Kosten (Angaben in Euro)**

## Einnahmen

		BF/ FF	Rett, D.	KatS	gesamt
7.1	aus Einsätzen	586.000	7.810.000		8.396.000
7.2	aus Dienstleistungen				
7.3	aus Vorbeugenden Brandschutz	300.000			300.000
7.4	Zuwendungen	14.000			14.000
7.5	sonstige Einnahmen	1.620.000		26.000	1.646.000
7.6	Summe	2.520.000	7.810.000	26.000	10.356.000

## Ausgaben

		BF/ FF	Rett, D.	KatS	gesamt
7.7	Personal	14.737.000	4.355.000		19.092.000
7.8	Betriebskosten Fahrz., Geräte	3.243.250	1.097.000		4.340.250
7.9	Bauunterhaltung	47.000			47.000
7.10	Investitionen Fahrz., Geräte	1.151.000	1.267.000		2.418.000
7.11	Investitionen Baumaßnahmen	1.077.000			1.077.000
7.12	Summe	20.255.250	6.719.000		26.974.250