

## **Feuerwehr Bremen**

### **J a h r e s b e r i c h t 2 0 0 0**

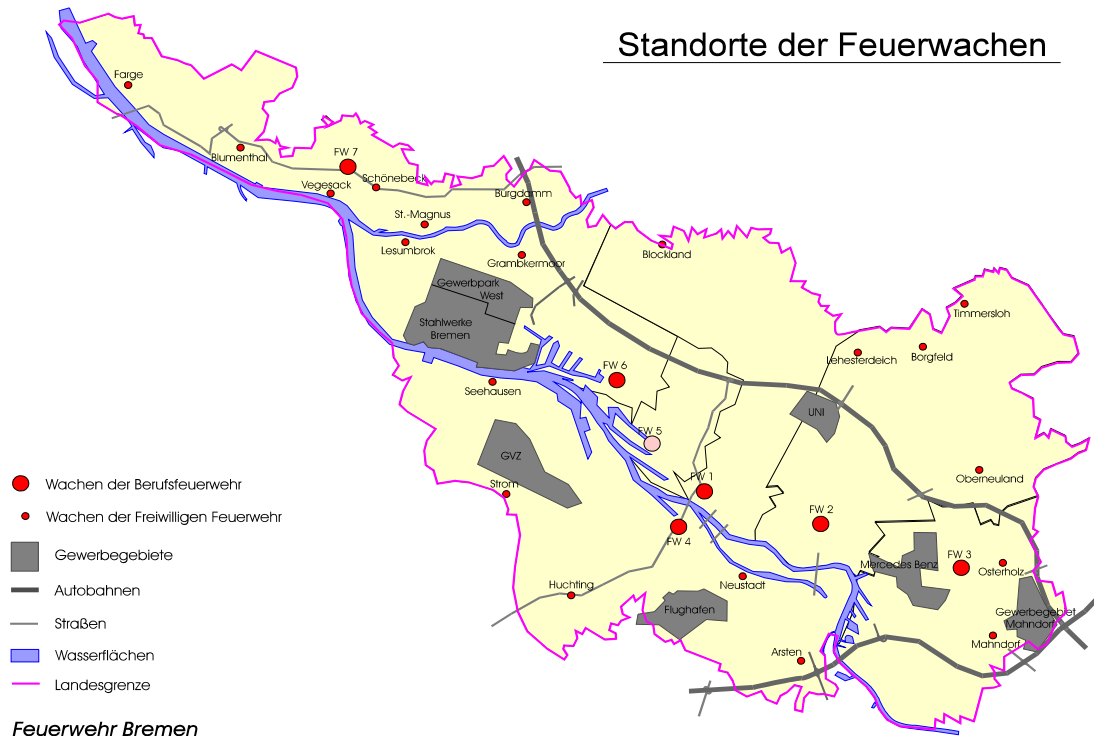
1. Stadtgebiet und Einwohnerzahl
2. Organisationsschema
3. Einsätze
4. Vorbeugender Brandschutz  
Brandschutzerziehung  
Pressemeldungen
5. Personal
6. Fahrzeuge
7. Fernmeldebetrieb
8. Haushalt

#### **1. Stadtgebiet und Einwohnerzahl**

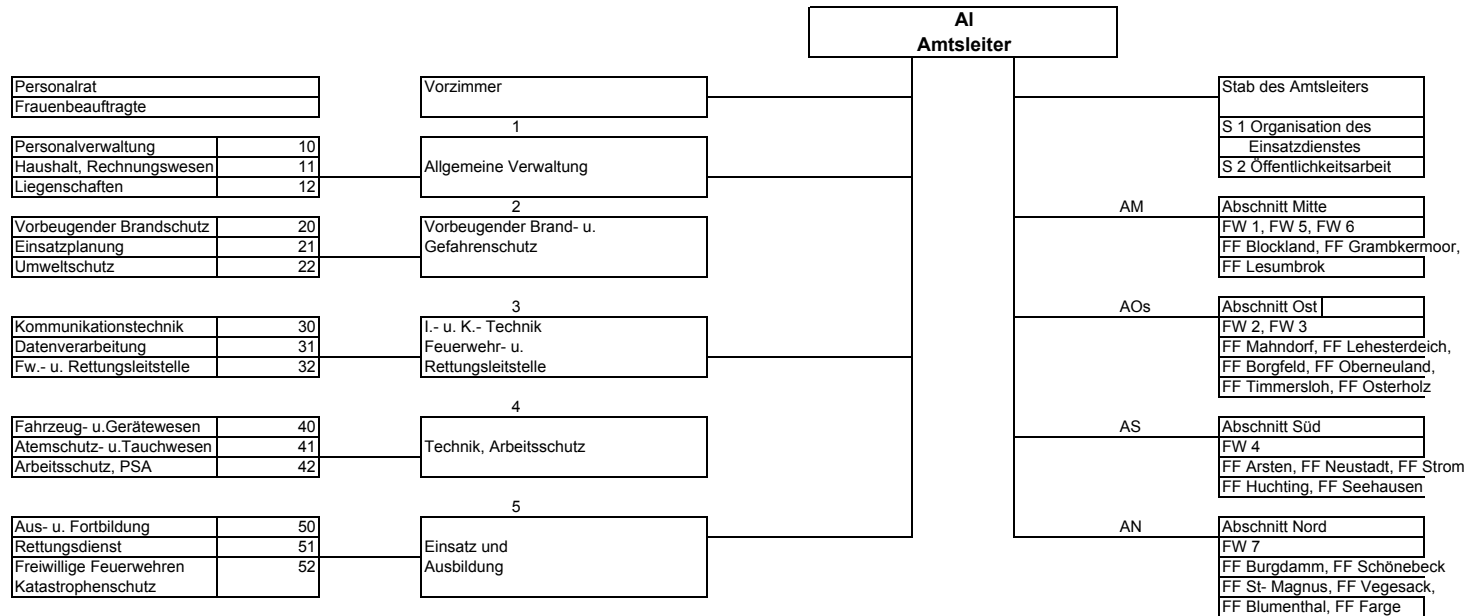
## Freie Hansestadt Bremen

Gebietsgröße:	326,55 km <sup>2</sup>
Einwohner:	540 058

## Standorte der Feuerwachen



## 2. Organisationsschema



## 3. Einsätze

	BF	BF + FF	FF	Gesamt
Brände	2.162	173	31	2.366
Hilfeleistungen	2.212	17	157	2.386
Notfallrettung	22.550			22.550
Krankentransporte	4.675			4.675
				31.977

### Feuerwehreinsätze insgesamt

Brände, Hilfeleistungen und Rettungsdienst (RTW und NEF)	31.977
--	--------

**Feuerwehr- und Rettungsleitstelle**

Geleitete und koordinierte Einsätze (einschl. der am Rettungsdienst beteiligten Organisationen)	71.937
Als Meldekopf der Katastrophenschutzleitung bearbeitete Vorgänge	762

**Brandalarme**

	BF	BF + FF	FF	Gesamt
Großbrand	3	14	-	17
Mittelbrand	44	30	-	74
Kleinbrand -b-	597	57	26	680
Kleinbrand -a-	1.518	72	5	1.595
Brände insgesamt				2.366

darin enthalten :

Bei Ankunft gelöscht/ Kontrolle/ Bereitstellung	269	42	3	314
Gesetzw. Alarmierung	141	9	-	150
Echte Brandmeldungen durch BMA	41	-	-	41
Falschalarmierung durch BMA	863	-	-	863
Brandeingsätze außerhalb Bremens				-

Weitere Alarmierungen (Nur FF ausgewertet)

Auf der Anfahrt zurück	24
Nur Alarmierung	36

**Menschenrettung bei Bränden**

	BF	BF + FF	FF	Gesamt
Personen gerettet	34	31	-	65
Personen verletzt	58	19	-	77
Personen tot	6	2	-	8

**Hilfeleistungen**

	BF	BF + FF	FF	Gesamt
Einsätze insgesamt	2.212	17	157	2.386
darin enthalten:				
Gesetzw. Alarmierung	9	-	-	9
Einsatz bei Eintreffen nicht mehr erforderlich	26	-	20	46
				-

**Gliederung der Hilfeleistungseinsätze**

Verkehrsunfälle	91
Gas- oder Rauchaussströmung	54
Gefährguteinsätze	423
Einstürze	18
Sturm- und Wasserschäden	487
Menschen in Notlagen	898
Tiere in Notlagen	42
Wespeneinsätze	84

sonstige Einsätze	289
	2.386

**Tauchereinsätze** (in den Hilfeleistungseinsätzen enthalten)

Menschen in Notlagen	14
Techn. Hilfeleistungen	5
	19

**Rettungsdienst**

RTW	16.170
NEF	11.055
	27.225

Rettungshubschrauber (ADAC u. DRF)	1.171
	428

## **4. Vorbeugender Brandschutz**

4.1 Gutachten und Beratungen	2811
4.2 Betriebsprüfungen und Belehrungen	1254
4.3 Gutachten und Beratungen im Hafengebiet	192
4.4 Betriebsprüfungen und Belehrungen im Hafengebiet	35
4.5 Sicherheitswachen	1446
4.6 Sicherheitswachen im Hafengebiet	250
4.7 Ausnahmegenehmigungen für "Gefährliche Güter"	21
4.8 Einsatzrevisionen im Umgang mit "Gefährlichen Gütern"	478
	6487

### **4.1. Brandschutzerziehung** **in der Primarstufe**

Aktionen	116
Zeitaufwand in Stunden	191
Anzahl der Schüler	1053

### **4.2. Pressemeldungen**

Schriftlich herausgegebene Presseberichte	98
---	----

## 5. Personal

### Feuerwehrbeamte

Amtsbezeichnung	Soll	Ist
Leitender Branddirektor	1	1
Branddirektor	1	1
Oberbrandrat	3	3
Brandrat	0	0
<b>Höherer feuerwehrtechnischer Dienst</b>	<b>5</b>	<b>5</b>
Brandoberamtsrat	3	3
Brandamtsrat	8	8
Brandamtmann	20	21
Oberbrandinspektor	23	17
Brandinspektor	6	9
<b>Gehobener feuerwehrtechnischer Dienst</b>	<b>60</b>	<b>58</b>
Hauptbrandmeister mit Amtszulage	23	26
Hauptbrandmeister	144	152
Oberbrandmeister	179	170
Brandmeister	68	83
<b>Mittlerer feuerwehrtechnischer Dienst</b>	<b>414</b>	<b>431</b>
<b>Feuerwehrbeamte insgesamt</b>	<b>479</b>	<b>494</b>

In der Ausbildung	
Oberbrandinspektor Anwärter	1
Brandmeister- Anwärter	24
	25

Verwaltungsbeamte		
Verwaltungsoberamtsrat	1	1
Verwaltungsoberinspektor	1	1
Amtsinspektor	1	1
Verwaltungshauptsekretär		
Verwaltungsoberssekretär	1	1
Verwaltungssekretär		
<b>Verwaltungsbeamte insgesamt</b>	<b>4</b>	<b>4</b>

### Angestellte

	Soll	Ist
Verwaltungsangestellter	7	7
Sekretärin	1	1
Stenotypistin		
Technischer Angestellter	2	2
	10	10

**Arbeiter**

	Soll	Ist
Arbeiter	7	7

**Personal insgesamt**

	Soll	Ist
Feuerwehrbeamte	479	494
Verwaltungsbeamte	4	4
Angestellte	10	10
Arbeiter	7	7
	500	515

Raumpflegepersonal	5	2
--------------------	---	---

**Personal Freiwillige-, u. Jugendfeuerwehr**

	Soll	Ist
20 Freiwillige Feuerwehren	605	549
weibliche Aktive (in der Gesamtzahl enthalten)		8
9 Jugendfeuerwehren		188
weibliche Aktive (in der Gesamtzahl enthalten)		30

**Personal Werk-, u. Betriebsfeuerwehr**

Werkfeuerwehr		
4 Werke		193
Betriebsfeuerwehr		
1 Betrieb mit hauptberuflicher Wehr		36
		229

**6. Fahrzeuge**

	Fahrzeuge der Kommune	
	BF	FF
<b>Löschfahrzeuge</b>		
Hilfeleistungslöschfahrzeuge	9	6
Löschgruppenfahrzeuge LF 16		8
Löschgruppenfahrzeuge LF 16 TS		2
Löschgruppenfahrzeuge LF 8 TS		7
Tanklöschfahrzeuge	2	7
Trockentanklöschfahrzeuge		
Vorauslöschfahrzeuge	3	

**Drehleitern mit Korb**

Drehleitern 23- 12	3	
Drehleitern 18- 12	3	

Fahrzeuge des Bundes
<b>KatS</b>
12


**Schlauchwagen**

Schlauchwagen		1
---------------	--	---

--

**Rüstwagen**

Rüstwagen 2	2	1
-------------	---	---

--

**Gerätewagen**

Atenschutz	1	
Umweltschutz	2	
Wasserrettung	2	


**Feuerwehrranhänger**

FwA- Licht	1	1
FwA- Pulvergerät	2	
FwA- Schaum- u. Wasserwerfer	2	1
FwA- Tragkraftspritze	5	4
FwA- Rettungsboot		4
FwA- Schlauchboot	4	
FwA- Feldkochherd		5
FwA- Entgiftung		1
FwA- Sonstige	2	1


**Rettungsfahrzeuge**

Rettungswagen	9
Notarzt- Einsatzfahrzeuge	6
Großrettungswagen	1

Fahrzeuge der Kommune	
BF	FF
Wasserfahrzeuge	
Löschboote	1

Fahrzeuge des Bundes
KatS

**Sonstige Feuerwehrrfahrzeuge**

Einsatzleitwagen 1	6	
Einsatzleitwagen 2	1	1
Einsatzleitwagen 3		
Funkkommandowagen		
Feuerwehrrkran	1	
Mannschaftstransportwagen	1	3
Versorgungsfahrzeuge	2	1
Sonderfahrzeuge	14	
ABC- Erkundungsfahrzeuge		
DMF		
Wechseladerfahrzeuge	5	1

1
2
4

**Abrollbehälter**

AB- Haus	1	
AB- Umweltschutz	1	


AB- Rüstmaterial	1		
AB- Strahlenschutz	1		
AB- Schaummittel	2		
AB- Schlauchmaterial	2		
AB- Pritsche	2		
AB- Wasserförderung	1		
AB- Mulde	1	1	
AB- Nachschub	1		

	<b>BF</b>	<b>FF</b>	<b>KatS</b>
Summen	103	56	19
<b>Fahrzeuge insgesamt</b>		159	19

**Beschaffung von besonderen Fahrzeugen und Geräten**

2 ELW 1	1 Hochleistungslüfter
3 MZW (PKW)	2 Tauchpumpen
1 MZW (Bus)	1 PKW- Hebebühne
3 HLF 16	1 WIG- Schweißgerät
1 GW- Versorgung	1 Hebel- Blechschere
	1 Pulversaugmaschine
	1 Bootsmotor
	2 Motorsägen
	8 Rettungssägen
	2 Schiebleitern
	2 Schnellstartlader

**Fahrleistung (in km)**

Brandschutz- u. Hilfeleistungsdienst	428.334
Fahrzeuge des Bundes	24.879
Rettungsdienst	422.905
Summe	876.118

**7. Fernmeldebetrieb**

Anzahl der öffentlichen Feuermelder	3
Anzahl der privaten Feuermelder *	501
Anzahl der Notrufeitungen	8
Anzahl der Fernsprechhauptanschlüsse	40

\*) Hierin sind auch die  
Feuermelder in öffentlichen  
Gebäuden enthalten

**Funkgeräte**

Ortsfeste Sender	13
Anzahl der Fahrzeugstationen BF	59
Anzahl der Fahrzeugstationen FF	66
Anzahl der Handsprechfunkgeräte BF	81
Anzahl der Handsprechfunkgeräte FF	92
Anzahl der Fahrzeugstationen Rettungsdienst	36

**Meldeempfänger**

Anzahl der Meldeempfänger BF	29
Anzahl der Meldeempfänger FF	567
Anzahl der Meldeempfänger Rettungsdienst	67

**Funktelefone**

D- Netz	30
---------	----

**8. Haushalt (Anschläge)**

	DM	
Gemeindehaushalt	3.731.247.280,00	
Feuerwehrhaushalt	47.331.640,00	
Anteil des Feuerwehrhaushaltes vom Gesamthaushalt	#DIV/0!	

**Feuerwehrhaushalt (Rechnungs- IST)**

	DM		
<b>Einnahmen</b>	31.231.430,60		
<b>Ausgaben</b>	61.118.212,08		
davon Personalkosten	36.426.661,15		
davon Betriebskosten	19.241.211,15		
davon Investition/ Bau	1.418.295,91		
davon Investition/ Fahrzeuge und Geräte	4.032.043,87		