

Feuerwehr Bremen

J a h r e s b e r i c h t 2 0 0 0

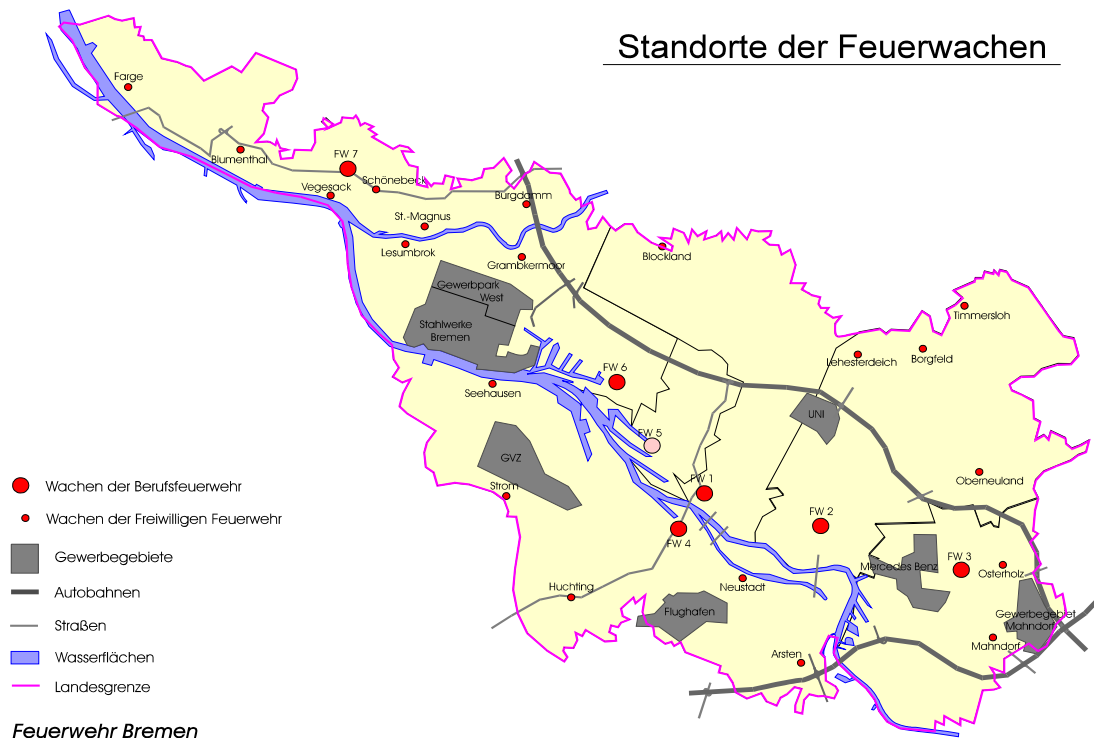
1. Stadtgebiet und Einwohnerzahl
2. Organisationsschema
3. Einsätze
4. Vorbeugender Brandschutz
Brandschutzerziehung
Pressemeldungen
5. Personal
6. Fahrzeuge
7. Fernmeldebetrieb
8. Haushalt

1. Stadtgebiet und Einwohnerzahl

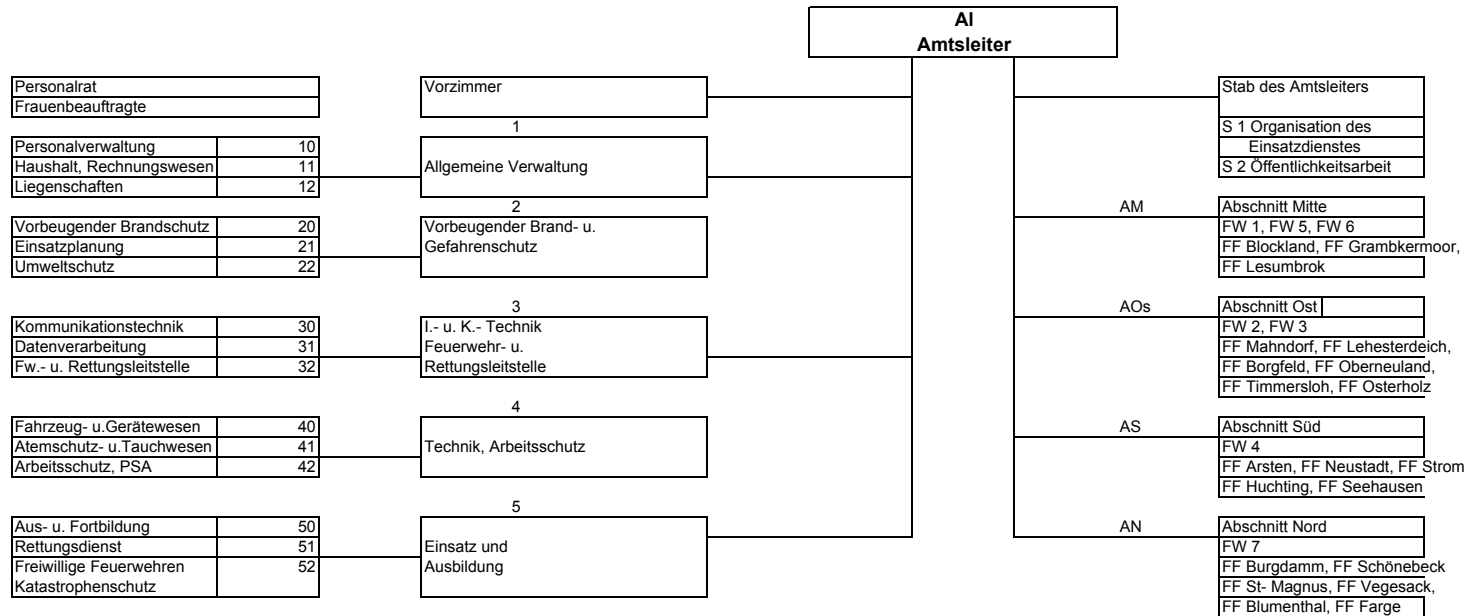
Freie Hansestadt Bremen

Gebietsgröße:	326,55 km ²
Einwohner:	540 058

Standorte der Feuerwachen



2. Organisationsschema



3. Einsätze

	BF	BF + FF	FF	Gesamt
Brände	2.162	173	31	2.366
Hilfeleistungen	2.212	17	157	2.386
Notfallrettung	22.550			22.550
Krankentransporte	4.675			4.675
				31.977

Feuerwehreinsätze insgesamt

Brände, Hilfeleistungen und Rettungsdienst (RTW und NEF)	31.977
--	--------

Feuerwehr- und Rettungsleitstelle

Geleitete und koordinierte Einsätze (einschl. der am Rettungsdienst beteiligten Organisationen)	71.937
Als Meldekopf der Katastrophenschutzleitung bearbeitete Vorgänge	762

Brandalarme

	BF	BF + FF	FF	Gesamt
Großbrand	3	14	-	17
Mittelbrand	44	30	-	74
Kleinbrand -b-	597	57	26	680
Kleinbrand -a-	1.518	72	5	1.595
Brände insgesamt				2.366

darin enthalten :

Bei Ankunft gelöscht/ Kontrolle/ Bereitstellung	269	42	3	314
Gesetzw. Alarmierung	141	9	-	150
Echte Brandmeldungen durch BMA	41	-	-	41
Falschalarmierung durch BMA	863	-	-	863
Brandesätze außerhalb Bremens				-

Weitere Alarmierungen (Nur FF ausgewertet)

Auf der Anfahrt zurück	24
Nur Alarmierung	36

Menschenrettung bei Bränden

	BF	BF + FF	FF	Gesamt
Personen gerettet	34	31	-	65
Personen verletzt	58	19	-	77
Personen tot	6	2	-	8

Hilfeleistungen

	BF	BF + FF	FF	Gesamt
Einsätze insgesamt	2.212	17	157	2.386
darin enthalten:				
Gesetzw. Alarmierung	9	-	-	9
Einsatz bei Eintreffen nicht mehr erforderlich	26	-	20	46
				-

Gliederung der Hilfeleistungseinsätze

Verkehrsunfälle	91
Gas- oder Rauchausströmung	54
Gefährguteinsätze	423
Einstürze	18
Sturm- und Wasserschäden	487
Menschen in Notlagen	898
Tiere in Notlagen	42
Wespeneinsätze	84

sonstige Einsätze	289
	2.386

Tauchereinsätze (in den Hilfeleistungseinsätzen enthalten)

Menschen in Notlagen	14
Techn. Hilfeleistungen	5
	19

Rettungsdienst

RTW	16.170
NEF	11.055
	27.225

Rettungshubschrauber (ADAC u. DRF)	1.171
	428

4. Vorbeugender Brandschutz

4.1 Gutachten und Beratungen	2811
4.2 Betriebsprüfungen und Belehrungen	1254
4.3 Gutachten und Beratungen im Hafengebiet	192
4.4 Betriebsprüfungen und Belehrungen im Hafengebiet	35
4.5 Sicherheitswachen	1446
4.6 Sicherheitswachen im Hafengebiet	250
4.7 Ausnahmegenehmigungen für "Gefährliche Güter"	21
4.8 Einsatzrevisionen im Umgang mit "Gefährlichen Gütern"	478
	6487

4.1. Brandschutzerziehung **in der Primarstufe**

Aktionen	116
Zeitaufwand in Stunden	191
Anzahl der Schüler	1053

4.2. Pressemeldungen

Schriftlich herausgegebene Presseberichte	98
---	----

5. Personal

Feuerwehrbeamte

Amtsbezeichnung	Soll	Ist
Leitender Branddirektor	1	1
Branddirektor	1	1
Oberbrandrat	3	3
Brandrat	0	0
Höherer feuerwehrtechnischer Dienst	5	5
Brandoberamtsrat	3	3
Brandamtsrat	8	8
Brandamtmann	20	21
Oberbrandinspektor	23	17
Brandinspektor	6	9
Gehobener feuerwehrtechnischer Dienst	60	58
Hauptbrandmeister mit Amtszulage	23	26
Hauptbrandmeister	144	152
Oberbrandmeister	179	170
Brandmeister	68	83
Mittlerer feuerwehrtechnischer Dienst	414	431
Feuerwehrbeamte insgesamt	479	494

In der Ausbildung	
Oberbrandinspektor Anwärter	1
Brandmeister- Anwärter	24
	25

Verwaltungsbeamte		
Verwaltungsoberamtsrat	1	1
Verwaltungsoberinspektor	1	1
Amtsinspektor	1	1
Verwaltungshauptsekretär		
Verwaltungsoberssekretär	1	1
Verwaltungssekretär		
Verwaltungsbeamte insgesamt	4	4

Angestellte

	Soll	Ist
Verwaltungsangestellter	7	7
Sekretärin	1	1
Stenotypistin		
Technischer Angestellter	2	2
	10	10

Arbeiter

	Soll	Ist
Arbeiter	7	7

Personal insgesamt

	Soll	Ist
Feuerwehrbeamte	479	494
Verwaltungsbeamte	4	4
Angestellte	10	10
Arbeiter	7	7
	500	515

Raumpflegepersonal	5	2
--------------------	---	---

Personal Freiwillige-, u. Jugendfeuerwehr

	Soll	Ist
20 Freiwillige Feuerwehren	605	549
weibliche Aktive (in der Gesamtzahl enthalten)		8
9 Jugendfeuerwehren		188
weibliche Aktive (in der Gesamtzahl enthalten)		30

Personal Werk-, u. Betriebsfeuerwehr

Werkfeuerwehr		
4 Werke		193
Betriebsfeuerwehr		
1 Betrieb mit hauptberuflicher Wehr		36
		229

6. Fahrzeuge

	Fahrzeuge der Kommune	
	BF	FF
Löschfahrzeuge		
Hilfeleistungslöschfahrzeuge	9	6
Löschgruppenfahrzeuge LF 16		8
Löschgruppenfahrzeuge LF 16 TS		2
Löschgruppenfahrzeuge LF 8 TS		7
Tanklöschfahrzeuge	2	7
Trockentanklöschfahrzeuge		
Vorauslöschfahrzeuge	3	

Drehleitern mit Korb

Drehleitern 23- 12	3	
Drehleitern 18- 12	3	

Fahrzeuge des Bundes
KatS
12

Schlauchwagen

Schlauchwagen		1
---------------	--	---

--

Rüstwagen

Rüstwagen 2	2	1
-------------	---	---

--

Gerätewagen

Atemschutz	1	
Umweltschutz	2	
Wasserrettung	2	

Feuerwehrranhänger

FwA- Licht	1	1
FwA- Pulvergerät	2	
FwA- Schaum- u. Wasserwerfer	2	1
FwA- Tragkraftspritze	5	4
FwA- Rettungsboot		4
FwA- Schlauchboot	4	
FwA- Feldkochherd		5
FwA- Entgiftung		1
FwA- Sonstige	2	1

Rettungsfahrzeuge

Rettungswagen	9
Notarzt- Einsatzfahrzeuge	6
Großrettungswagen	1

Fahrzeuge der Kommune	
BF	FF
1	

Fahrzeuge des Bundes
KatS

Wasserfahrzeuge

Löschboote	1	
------------	---	--

Sonstige Feuerwehrrfahrzeuge

Einsatzleitwagen 1	6	
Einsatzleitwagen 2	1	1
Einsatzleitwagen 3		
Funkkommandowagen		
Feuerwehrrkran	1	
Mannschaftstransportwagen	1	3
Versorgungsfahrzeuge	2	1
Sonderfahrzeuge	14	
ABC- Erkundungsfahrzeuge		
DMF		
Wechseladlerfahrzeuge	5	1

1
2
4

Abrollbehälter

AB- Haus	1	
AB- Umweltschutz	1	

AB- Rüstmaterial	1		
AB- Strahlenschutz	1		
AB- Schaummittel	2		
AB- Schlauchmaterial	2		
AB- Pritsche	2		
AB- Wasserförderung	1		
AB- Mulde	1	1	
AB- Nachschub	1		

	BF	FF	KatS
Summen	103	56	19
Fahrzeuge insgesamt		159	19

Beschaffung von besonderen Fahrzeugen und Geräten

2 ELW 1	1 Hochleistungslüfter
3 MZW (PKW)	2 Tauchpumpen
1 MZW (Bus)	1 PKW- Hebebühne
3 HLF 16	1 WIG- Schweißgerät
1 GW- Versorgung	1 Hebel- Blechschere
	1 Pulversaugmaschine
	1 Bootsmotor
	2 Motorsägen
	8 Rettungssägen
	2 Schiebleitern
	2 Schnellstartlader

Fahrleistung (in km)

Brandschutz- u. Hilfeleistungsdienst	428.334
Fahrzeuge des Bundes	24.879
Rettungsdienst	422.905
Summe	876.118

7. Fernmeldebetrieb

Anzahl der öffentlichen Feuermelder	3
Anzahl der privaten Feuermelder *	501
Anzahl der Notrufeitungen	8
Anzahl der Fernsprechhauptanschlüsse	40

*) Hierin sind auch die
Feuermelder in öffentlichen
Gebäuden enthalten

Funkgeräte

Ortsfeste Sender	13
Anzahl der Fahrzeugstationen BF	59
Anzahl der Fahrzeugstationen FF	66
Anzahl der Handsprechfunkgeräte BF	81
Anzahl der Handsprechfunkgeräte FF	92
Anzahl der Fahrzeugstationen Rettungsdienst	36

Meldeempfänger

Anzahl der Meldeempfänger BF	29
Anzahl der Meldeempfänger FF	567
Anzahl der Meldeempfänger Rettungsdienst	67

Funktelefone

D- Netz	30
---------	----

8. Haushalt (Anschläge)

	DM	
Gemeindehaushalt	3.731.247.280,00	
Feuerwehrhaushalt	47.331.640,00	
Anteil des Feuerwehrhaushaltes vom Gesamthaushalt	#DIV/0!	

Feuerwehrhaushalt (Rechnungs- IST)

	DM		
Einnahmen	31.231.430,60		
Ausgaben	61.118.212,08		
davon Personalkosten	36.426.661,15		
davon Betriebskosten	19.241.211,15		
davon Investition/ Bau	1.418.295,91		
davon Investition/ Fahrzeuge und Geräte	4.032.043,87		