

Jahresbericht Feuerwehr Bremen

1 Schnellinfo		
1.1	Berichtsjahr	2001
1.2	Name der Stadt	Freie Hansestadt Bremen
1.3	Einwohnerzahl	539.403
1.4	Gesamtfläche	326,55 km ²
1.5	Leiter der Feuerwehr	Ltd BD Knorr
1.6	Postanschriftder Feuerwehr, Straße	Am Wandrahm 24
1.6.1	Postanschriftder Feuerwehr, PLZ,Ort	28195 Bremen
1.6.2	Telefon	0421 30 30 0
1.6.3	FAX	0421 30 30 11 560
1.6.4	E- Mail	office@feuerwehr.bremen.de
1.6.5	Internet	www.feuerwehr.bremen.de
Aufgabenwahrnehmung der Feuerwehr		
1.6.6	Brandschutz	ja
1.6.7	Katastrophenschutz	ja
1.6.8	Rettungsdienst	ja
Anzahl der Wachen		
1.6.9	Berufsfeuerwehr	7
1.6.10	Freiwillige Feuerwehr	20
1.6.11	Rettungswachen BF	12
1.6.12	Rettungswachen Hi- Org's	10
Personal		
1.6.13	Berufsfeuerwehr	517
1.6.14	Freiwillige Feuerwehr	557
Einsätze		
1.6.15	Brandbekämpfung	2.404
1.6.16	Technische Hilfeleistung	2.375
1.6.17	Rettungsdienst/ Berufsfeuerwehr	29.563
1.6.18	Rettungsdienst/ Hi- Org's	38.950

2 Strukturbeschreibung des Stadtgebietes

2.1	Einwohnerzahl	539 403
2.2	Gebietsgröße in km ²	326,55
2.3	Einwohner je km ²	1 652
2.4	max. Längenausdehnung (km)	38
2.5	max. Breitenausdehnung (km)	16

Verkehrsinfrastruktur

		km
2.6	Bundesautobahn	52
2.7	Schienenstrecke der DB (täglich befahren)	88.9
2.8	Bundeswasserstraßen	50,3
2.9	Straßenbahn	159

2.10	Flughafen
2.11	Hafen

Sonstige Gefahrenschwerpunkte

2.12	Flughafen
2.13	Industrieanlagen
2.14	Hafen

Flächennutzung gegliedert nach:

		Angaben in ha
2.15	Gebäude- u. Freiflächen	11 253
2.16	Gartenflächen, Wiesen, Erholungsflächen	2 609
2.17	Betriebsflächen	609
2.18	Verkehrsflächen	3 801
2.19	Wald-, Moor-, Heideflächen	639
2.20	Wasserflächen	2 439
2.21	Sonstige Flächen/ Landwirtschaftliche Flächen	742 / 10 725

Anmerkung: Die Moor- und Heideflächen sind in der Landwirtschaftsfläche enthalten; die Waldfläche beträgt 486 ha; "sonstige Flächen"= "Flächen anderer Nutzung": 742 ha

3 Beschreibung der Feuerwehr

Zuständigkeit der Feuerwehr

3.1	Brandschutz/ Technische Hilfeleistung
3.2	Rettungsdienst
3.3	Katastrophenschutz
3.4	Zivilschutz
3.5	Integrierte Leitstelle - Brandschutz, Katastrophenschutz Rettungsdienst-

sonstige Zuständigkeiten z.B.

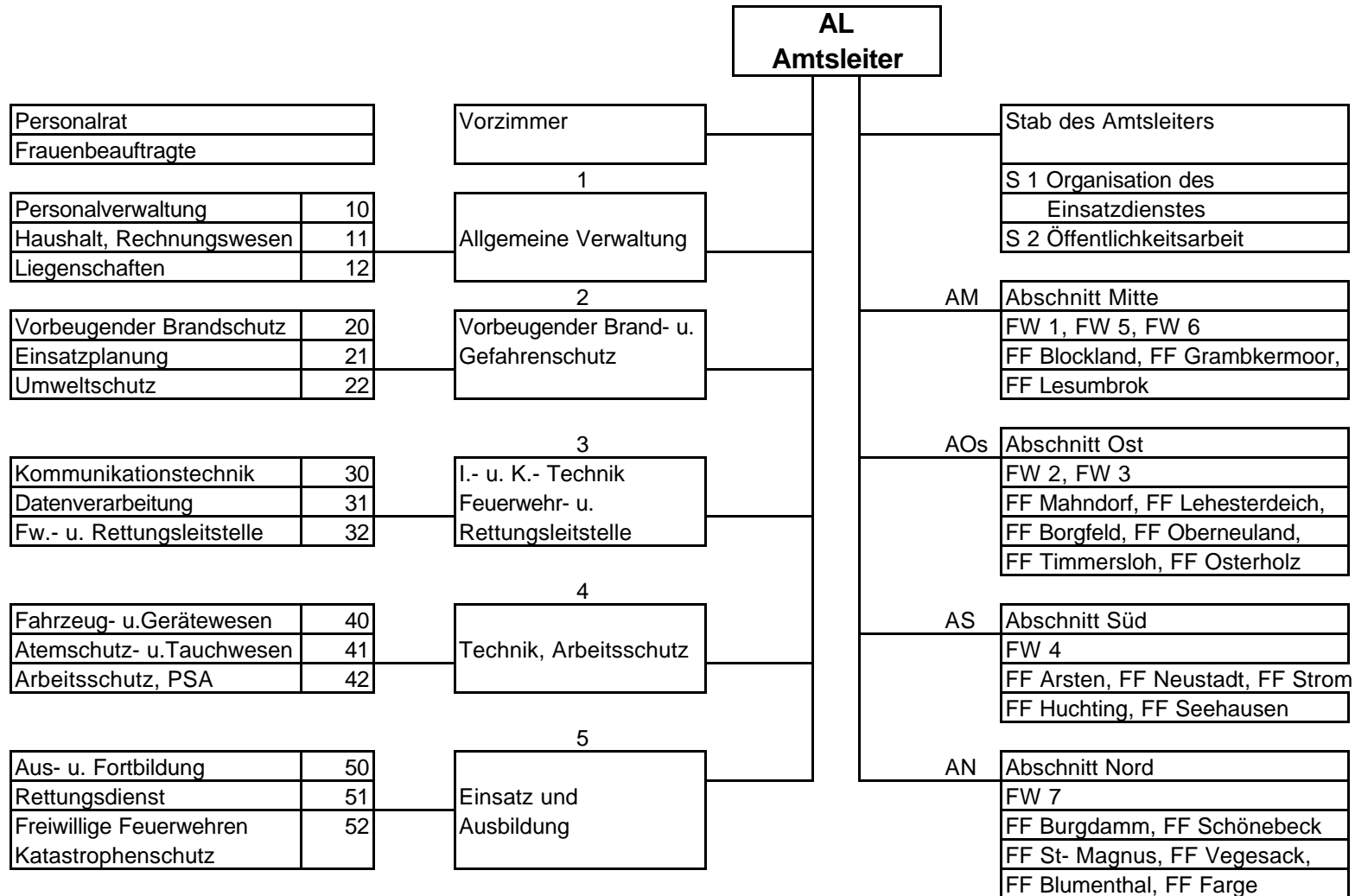
3.6	Meldekopf der Katastrophenschutzleitung
-----	---

Struktur der Gefahrenabwehr

		BF	FF	WF/ BtF	DRK	ASB	MHD
3.7	Anzahl der Feuer- u. Rettungswachen	7		4 WF 1 BtF			
	Anzahl der NEF- Standorte	5					
3.8	Anzahl Rettungswachen				6	3	1
3.9	Anzahl der Gerätehäuser		20				
3.10	Anzahl der Löschbootstationen	1					

		ADAC	DRF
3.11	Anzahl der RTH Stationen	1	1

Organisationsschema



4 Personal

Feuerwehrbeamte

	Amtsbezeichnung	Soll	Ist
4.1	Höherer feuerwehrtechnischer Dienst		
	Leitender Branddirektor	1	1
	Branddirektor	1	1
	Oberbrandrat	3	3
	Brandrat	0	0
	Gesamt	5	5

4.2	Gehobener feuerwehrtechnischer Dienst		
	Brandoberamtsrat	3	3
	Brandamtsrat	9	9
	Brandamtmann	19	20
	Oberbrandinspektor	23	19
	Brandinspektor	6	6
	Gesamt	60	57

4.3	Mittlerer feuerwehrtechnischer Dienst		
	Hauptbrandmeister mit Amtszulage	28	27
	Hauptbrandmeister	147	151
	Oberbrandmeister	171	160
	Brandmeister	68	93
	Gesamt	414	431
	Feuerwehrbeamte insgesamt	479	493

4.4	In der Ausbildung		
	Oberbrandinspektor Anwärter		2
	Brandmeister- Anwärter		26
	Gesamt		28

4.5	Verwaltungsbeamte		
	Verwaltungsoberamtsrat	1	1
	Verwaltungsoberinspektor	1	1
	Amtsinspektor	1	1
	Verwaltungshauptsekretär		
	Verwaltungsoberssekretär	1	1
	Verwaltungssekretär	1	1
	Gesamt	5	5

Angestellte			
		soll	ist
4.6	Verwaltungsangestellter	6	6
4.7	Sekretärin	1	1
4.8	Technischer Angestellter	3	3
Gesamt		10	10

Arbeiter			
		soll	ist
4.9	Handwerker, Raumpflege	9	9

Personal insgesamt			
		soll	ist
4.10	Feuerwehrbeamte	479	493
	Verwaltungsbeamte	5	5
	Angestellte	10	10
	Arbeiter	9	9
Gesamt		503	517

Freiwillige Feuerwehren -Anzahl und Stärke-

4.11	Freiwillige Feuerwehren	
	Gesamtstärke	557

4.12	Jugendfeuerwehr	
	Gesamtstärke	180

Werkfeuerwehren

4.13	Stahlwerke Bremen	51
	Daimler Airbus	46
	Daimler Chrysler	85
	Bremer Wölkämmerei	12
Gesamtstärke		194

Betriebsfeuerwehren

4.14	Airport Bremen	36
------	----------------	-----------

5 Struktur des Rettungsdienstes

5.1	Träger des Rettungsdienstes	Freie Hansestadt Bremen
5.2	Träger der Feuerwehr- u. Rettungsleitstelle	Freie Hansestadt Bremen

Mitwirkende Organisationen

		BF	HiOrg	Privat
5.3	Notfallrettung	X	X	
5.4	Notarztdienst	X		
5.5	Organisationsleiter Rettungsdienst	X		
5.6	Krankentransport	X	X	
5.7	Rettungshubschrauber 1		X	ADAC
5.8	Rettungshubschrauber 2			DRF

Struktur des Katastrophenschutzes (Bundeskomponenten)

		Helfer	Fahrzeuge
5.9	Brandschutz	270	12
5.10	Sanitätswesen	120	18
5.11	ABC	80	8
5.12	Betreuung	180	12
5.13	Bergung - THW Bremen- Stadt -	325	34

6 Einsatzstatistik

Übersicht

		BF	BF + FF	FF	WF	gesamt
6.1	Brände	2.184	200	20	289	2.693
6.2	Hilfeleistungen	2.349	11	15	4.261	6.636
6.3	Rettungsdienst	29.349	0	0	641	29.990
						39.319

Brandalarme

		BF	BF + FF	FF	WF	gesamt
6.4	Kleinbrand A	1.529	87	4	185	1.805
6.5	Kleinbrand B	612	59	16	81	768
6.6	Mittelbrand	41	32	0	23	96
6.7	Großbrand	2	22	0	0	24
6.8	Bei Ankunft gelöscht	280	39	3	0	322
6.9	Überörtl. Löschhilfen	3	0	0	0	3
						3.018

Brandmeldungen durch automatische BMA

6.10	Anzahl der tatsächlichen Brände, gemeldet durch BMA	BF		53
		53		

Fehlalarmierungen "Brand"

		BF	BF + FF	FF	WF	gesamt
6.11	Blinder Alarm	30	1	0	30	61
6.12	Böswilliger Alarm	120	3	1	11	135
6.13	Falschalarmierungen durch BMA	936	4		288	1.228
						1.424

Menschenrettung bei Bränden

6.14	Personen gerettet	60
6.15	Brandverletzte	95
6.16	Brandtote	5
6.17	FW- Angehörige brandverletzt	2
6.18	FW- Angehörige brandtot	0

Hilfeleistungsalarme

		BF	BF + FF	FF	WF	gesamt
6.19	Umwelt-/Gefahrstoff-Einsätze einschl. Ölspuren	400	2		191	593
6.20	Tiere/ Inskten	114			135	249
6.21	Einsatz bei Eintreffen nicht mehr erforderlich	81	1			82
6.22	Fehleinsatz				329	329
						1.253

Rettungsdienst

		BF	DRK	ASB	MHD	gesamt
6.23	RTW Notfalleinsätze/ Krankentransporte	17.158	24.170	11.365	3.415	56.108
6.24	NEF- Einsätze	12.405				12.405
6.25	RTH- Einsätze					1.665
6.26	LNA- Einsätze					10
						70.188

Vorbegender Brand- und Gefahrenschutz

6.27	Gutachten und Beratungen/ Bearbeiten von Bauakten					2.982
6.28	Betriebsüberprüfungen und Belehrungen					1.365
6.29	Gutachten und Beratungen im Hafengebiet					175
6.30	Betriebsüberprüfungen und Belehrungen im Hafengebiet					49
6.31	Sicherheitswachen Theater/ sonstige Veranstaltungen					1.536
6.32	Sicherheitswachen Hafengebiet					552
6.33	Ausnahmegenehmigungen mit "Gefährlichen Gütern"					31
6.34	Einsatzrevisionen im Umgang mit "Gefährlichen Gütern"					500
						7.190

Fahrzeuge

		BF	FF	KS	gesamt
6.34	Löschfahrzeuge	13	30	12	55
6.35	Hubrettungsfahrzeuge	6			6
6.36	Rüst- u. Gerätewagen	7	3		10
6.37	Sonstige Fahrzeuge	29	7	7	43
6.38	Sanitätsfahrzeuge (einschl. Hilfsorganisationer	35			35
					149

7 Kosten (Angaben in DM)

Einnahmen

		BF/ FF	Rett, D.	KatS	gesamt
7.1	aus Einsätzen	998.000	21.065.000		22.063.000
7.2	aus Dienstleistungen	0			0
7.3	aus Vorbeugenden Brandschutz	740.000			740.000
7.4	Zuwendungen	15.000			15.000
7.5	sonstige Einnahmen	2.459.000		44.000	2.503.000
7.6	Summe	4.212.000	21.065.000	44.000	25.321.000

Ausgaben

		BF/ FF	Rett, D.	KatS	gesamt
7.7	Personal	27.894.000	8.880.000		36.774.000
7.8	Betriebskosten Fahrz., Geräte	4.632.000	13.198.000	44.000	17.874.000
7.9	Bauunterhaltung	56.000			56.000
7.10	Investitionen Fahrz., Geräte	2.369.000	1.715.000		4.084.000
7.11	Investitionen Baumaßnahmen	4.089.000			4.089.000
7.12	Summe	39.040.000	23.793.000	44.000	62.877.000