

## Jahresbericht Feuerwehr Bremen

### 1 Schnellinfo

1.1	Berichtsjahr	2002
1.2	Name der Stadt	Freie Hansestadt Bremen
1.3	Einwohnerzahl	540.950
1.4	Gesamtfläche in km²	326,55
1.5	Leiter der Feuerwehr	Ltd BD Knorr
1.6	Postanschrift der Feuerwehr, Straße	Am Wandrahm 24
1.6.1	Postanschrift der Feuerwehr, PLZ, Ort	28195 Bremen
1.6.2	Telefon	0421 30 30 0
1.6.3	FAX	0421 30 30 11 560
1.6.4	E- Mail	<a href="mailto:office@feuerwehr.bremen.de">office@feuerwehr.bremen.de</a>
1.6.5	Internet	<a href="http://www.feuerwehr-bremen.org">www.feuerwehr-bremen.org</a>

### Aufgabenwahrnehmung der Feuerwehr

1.6.6	Brandschutz	ja
1.6.7	Katastrophenschutz	ja
1.6.8	Rettungsdienst	ja

### Anzahl der Wachen

1.6.9	Berufsfeuerwehr	6
1.6.10	Freiwillige Feuerwehr	20
1.6.11	Rettungswachen BF	11
1.6.12	Rettungswachen Hi- Org's	10

### Personal

1.6.13	Berufsfeuerwehr	498
1.6.14	Freiwillige Feuerwehr	564

### Einsätze

1.6.15	Brandbekämpfung	2.294
1.6.16	Technische Hilfeleistung	2.743
1.6.17	Rettungsdienst/ Berufsfeuerwehr	27.805
1.6.18	Rettungsdienst/ Hi- Org's	40.782

## 2 Strukturbeschreibung des Stadtgebietes

2.1	Einwohnerzahl	540 950
2.2	Gebietsgröße in km <sup>2</sup>	326,55
2.3	Einwohner je km <sup>2</sup>	1 657
2.4	max. Längenausdehnung (km)	38
2.5	max. Breitenausdehnung (km)	16

### Verkehrsinfrastruktur

		km
2.6	Bundesautobahn	52
2.7	Schienenstrecke der DB ( täglich befahren )	88,9
2.8	Bundeswasserstraßen	50,3
2.9	Straßenbahn	159
2.10	Flughafen vorhanden	
2.11	Hafen "	

### Sonstige Gefahrenschwerpunkte

2.12	Flughafen
2.13	Industrieanlagen
2.14	Hafen

### Flächennutzung gegliedert nach:

		Angaben in ha
2.15	Gebäude- u. Freiflächen	11 440
2.16	Gartenflächen, Wiesen, Erholungsflächen	2 596
2.17	Betriebsflächen	608
2.18	Verkehrsflächen	3 816
2.19	Wald-, Moor-, Heideflächen	627
2.20	Wasserflächen	2 426
2.21	Sonstige Flächen/ Landwirtschaftliche Flächen	705/10599

Anmerkung: Die Moor- und Heideflächen sind in der Landwirtschaftsfläche enthalten; die Waldfläche beträgt 474 ha; "sonstige Flächen"= "Flächen anderer Nutzung": 705 ha

**3 Beschreibung der Feuerwehr**

Zuständigkeit der Feuerwehr

3.1	Brandschutz/ Technische Hilfeleistung
3.2	Rettungsdienst
3.3	Katastrophenschutz
3.4	Zivilschutz
3.5	Integrierte Leitstelle - Brandschutz, Katastrophenschutz Rettungsdienst-

sonstige Zuständigkeiten z.B.

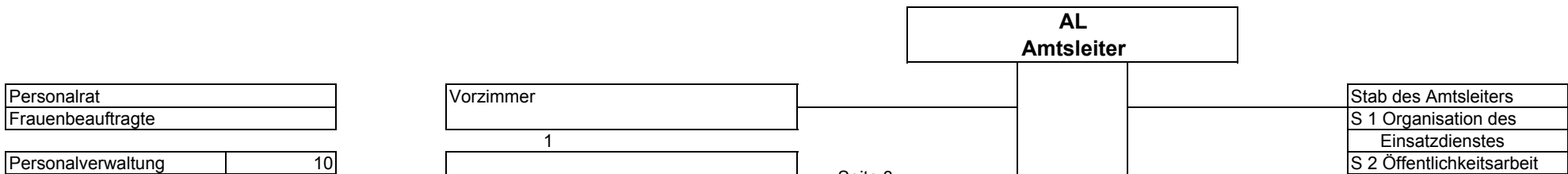
3.6	Meldekopf der Katastrophenschutzleitung
-----	---

Struktur der Gefahrenabwehr

		BF	FF	WF/ BtF	DRK	ASB	MHD
3.7	Anzahl der Feuer- u. Rettungswachen	6		4 WF 1 BtF			
	Anzahl der NEF- Standorte	5					
3.8	Anzahl Rettungswachen				6	3	1
3.9	Anzahl der Gerätehäuser		20				
3.10	Anzahl der Löschbootstationen	1					

		ADAC	DRF
3.11	Anzahl der RTH Stationen	1	1

**Organisationsschema**



Haushalt, Rechnungswesen	11	Allgemeine Verwaltung
Liegenschaften	12	
		2
Vorbeugender Brandschutz	20	Vorbeugender Brand- u. Gefahrenschutz
Einsatzplanung	21	
Umweltschutz	22	
		3
Kommunikationstechnik	30	I.- u. K.- Technik Feuerwehr- u. Rettungsleitstelle
Datenverarbeitung	31	
Fw.- u. Rettungsleitstelle	32	
		4
Fahrzeug- u. Gerätewesen	40	Technik, Arbeitsschutz
Atemschutz- u. Tauchwesen	41	
Arbeitsschutz, PSA	42	
		5
Aus- u. Fortbildung	50	Einsatz und Ausbildung
Rettungsdienst	51	
Freiwillige Feuerwehren Katastrophenschutz	52	

AM	Abschnitt Mitte FW 1
AW	Abschnitt West FW 5 FF Blockland, FF Grambkermoor, FF Lesumbrok
AOs	Abschnitt Ost FW 2, FW 3 FF Mahndorf, FF Lehesterdeich, FF Borgfeld, FF Oberneuland, FF Timmersloh, FF Osterholz
AS	Abschnitt Süd FW 4 FF Arsten, FF Neustadt, FF Strom FF Huchting, FF Seehausen
AN	Abschnitt Nord FW 6 FF Burgdamm, FF Schönebeck FF St- Magnus, FF Vegesack, FF Blumenthal, FF Farge

#### 4 Personal

##### Feuerwehrbeamte

	Amtsbezeichnung	Soll	Ist
4.1	Höherer feuerwehrtechnischer Dienst		
	Leitender Branddirektor	1	1
	Branddirektor	1	1
	Oberbrandrat	3	3
	Brandrat	0	0
	Gesamt	5	5

4.2	Gehobener feuerwehrtechnischer Dienst		
	Brandoberamtsrat	3	3
	Brandamtsrat	9	9
	Brandamtman	19	22
	Oberbrandinspektor	23	20
	Brandinspektor	6	3
	Gesamt	60	57

4.3	Mittlerer feuerwehrtechnischer Dienst		
-----	---------------------------------------	--	--

Hauptbrandmeister mit Amtszulage	28		25
Hauptbrandmeister	147		146
Oberbrandmeister	171		171
Brandmeister	68		71
Gesamt	414		413
<b>Feuerwehrbeamte insgesamt</b>	<b>479</b>		<b>475</b>

4.4	In der Ausbildung		
	Oberbrandinspektor Anwärter		3
	Brandmeister- Anwärter		36
	Gesamt		39

4.5	<b>Verwaltungsbeamte</b>		
	Verwaltungsoberratsrat	1	1
	Verwaltungsobersinspektor	1	1
	Amtsinspektor	1	1
	Verwaltungshauptsekretär		
	Verwaltungsoberssekretär	2	2
	Verwaltungssekretär		
	Gesamt	5	5

Angestellte			
		soll	ist
4.6	Verwaltungsangestellter	6	5
4.7	Sekretärin	1	1
4.8	Technischer Angestellter	3	3
	Gesamt	<b>10</b>	<b>9</b>

Arbeiter			
		soll	ist
4.9	Handwerker, Raumpflege	<b>9</b>	<b>9</b>

Personal insgesamt			
		soll	ist
4.10	Feuerwehrbeamte	479	475
	Verwaltungsbeamte	5	5
	Angestellte	10	9
	Arbeiter	9	9
	Gesamt	<b>503</b>	<b>498</b>

Freiwillige Feuerwehren -Anzahl und Stärke-

4.11	Freiwillige Feuerwehren	20
	Gesamtstärke	<b>564</b>

4.12	Jugendfeuerwehren	10
	Gesamtstärke	<b>172</b>

Werkfeuerwehren

4.13	Stahlwerke Bremen	56
	Daimler Airbus	46
	Daimler Chrysler	85
	Bremer Wölkämmerei	9
	Gesamtstärke	<b>196</b>

Betriebsfeuerwehren

4.14	Airport Bremen	<b>36</b>
------	----------------	-----------

Struktur des Rettungsdienstes

Träger des Rettungsdienstes	Freie Hansestadt Bremen
Träger der Feuerwehr- u. Rettungsleitstelle	Freie Hansestadt Bremen

	BF	HiOrg	Privat
Notfallrettung	X	X	
Notarzdienst	X		
Organisationsleiter Rettungsdienst	X		
Krankentransport	X	X	
Rettungshubschrauber 1		X	ADAC
Rettungshubschrauber 2			DRF

	Helfer	Fahrzeuge
Brandschutz	270	12
Sanitätswesen	120	18
ABC	80	8
Betreuung	180	12
Bergung - THW Bremen- Stadt -	325	34

## 6 Einsatzstatistik

### Übersicht

		BF	davon mit Beteiligung der FF	WF	gesamt
6.1	Brände	2.294	278	249	2.821
6.2	Hilfeleistungen	2.743	389	4.402	7.534
6.3	Rettungsdienst	27.805		304	28.109
					38.464

		BF	davon mit Beteiligung der FF	WF	gesamt
6.4	Kleinbrand A	1.560	118	156	1.834
6.5	Kleinbrand B	642	98	81	821
6.6	Mittelbrand	69	42	11	122
6.7	Großbrand	23	20	1	44
					2.821

Die Freiwilligen Feuerwehren der Stadt Bremen waren insgesamt an 667 Einsätzen im Bereich des Lösch- und Hilfeleistungsdienstes beteiligt.

### Fehlalarmierungen "Brand"

		BF	davon mit Beteiligung der FF	WF	gesamt
6.8	Blinder Alarm	27	1	80	108
6.9	Böswilliger Alarm	108	4	2	114
6.10	Falschalarmierungen durch BMA	832	4	217	1.053

## Menschenrettung bei Bränden

6.11	Personen gerettet	148
6.12	Brandverletzte	9
6.13	FW- Angehörige brandverletzt	3

## Umweltschutz-/ Gefahrstoffeinsätze

		BF	WF	gesamt
6.14	Umwelt-/Gefahrstoff-Einsätze einschl. Ölspuren	326	77	403
6.15	Tiere/ Insekten	52	160	212
6.16	Fehleinsatz	34	299	333
				948

## Rettungsdienst

		BF	DRK	ASB	MHD	gesamt
6.17	RTW Notfalleinsätze/ Krankentransporte	12.386 4.243	17.151 8.129	8.733 3.192	2.544 1.033	40.814 16.597
6.18	NEF- Einsätze	11.173				11.173
6.19	RTH- Einsätze	ADAC 1.266	DRF 479			1.745
6.20	LNA- Einsätze					3
						70.332

## Vorbeugender Brand- und Gefahrenschutz

6.21	Gutachten und Beratungen/ Bearbeiten von Bauakten	2.918
6.22	Betriebsüberprüfungen und Belehrungen	1.510
6.23	Gutachten und Beratungen im Hafengebiet	181
6.24	Betriebsüberprüfungen und Belehrungen im Hafengebiet	45
6.25	Sicherheitswachen Theater/ sonstige Veranstaltungen	1.628
6.26	Sicherheitswachen Hafengebiet	368
6.27	Ausnahmegenehmigungen mit "Gefährlichen Gütern"	37



6.28	Einsatzrevisionen im Umgang mit "Gefährlichen Gütern"	507
		7.194

**Fahrzeuge**

		BF	FF	KS	gesamt
6.29	Löschfahrzeuge	15	30	12	57
6.30	Hubrettungsfahrzeuge	6	0	0	6
6.31	Rüst- u. Gerätewagen	7	3	0	10
6.32	Sonstige Fahrzeuge	29	7	7	43
6.33	Sanitätsfahrzeuge ( einschl. Hilfsorganisationen )	35			35
					151

**7 Kosten ( Angaben in Euro )**

**Einnahmen**

		BF/ FF	Rett, D.	KatS	gesamt
7.1	aus Einsätzen	576.000	9.010.000		9.586.000
7.2	aus Dienstleistungen				
7.3	aus Vorbeugenden Brandschutz	318.000			318.000
7.4	Zuwendungen	34.000			34.000
7.5	sonstige Einnahmen	3.120.000		44.000	3.164.000
7.6	Summe	4.048.000	9.010.000	44.000	13.102.000

**Ausgaben**

		BF/ FF	Rett, D.	KatS	gesamt
7.7	Personal	14.372.000	4.382.000		18.754.000
7.8	Betriebskosten Fahrz., Geräte	2.906.000	2.828.000	44.000	5.778.000
7.9	Bauunterhaltung	50.000			50.000
7.10	Investitionen Fahrz., Geräte	640.000	1.044.000		1.684.000
7.11	Investitionen Baumaßnahmen	2.109.000			2.109.000
7.12	Summe	20.077.000	8.254.000	44.000	28.375.000